



Niveau



Pression



Débit



Température



Analyses



Enregistreurs



Systèmes
Composants



Services



Solutions

Information technique

Unifit CPA442

Sonde de process

Pour le montage de capteurs de 120 mm

dans l'industrie agroalimentaire, les biotechnologies et la chimie



Domaines d'application

- Sonde de process pour électrodes pH en verre, capteurs pH ISFET et autres capteurs de 120 mm
- Industrie agro-alimentaire
- Pharmacie
- Chimie
- Traitement de l'eau
- Montage fixe sur cuves et conduites

Avantages en bref

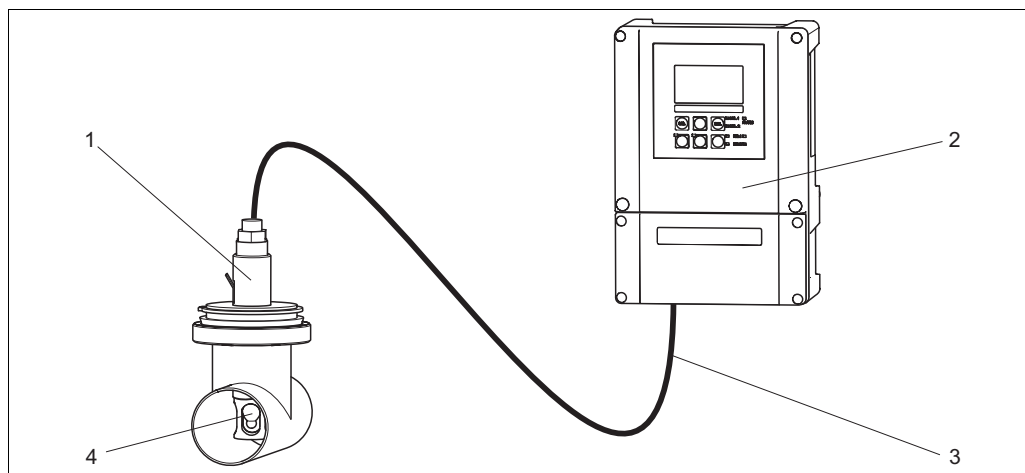
- Conforme à la norme 3-A 74-02
- Conforme aux critères de base de l'European Hygienic Equipment Design Group (EHEDG) :
 - Nettoyabilité en place
 - Stérilisabilité en ligne
- Joint d'électrode affleurant, sans fente (joint moulé)
- Surface électropolie $R_a = 0,4 \mu\text{m}$ ou $0,8 \mu\text{m}$ (inox 316L)
- Différents raccords process :
 - Manchon DN 25
 - Raccord laitier DN 50
 - TriClamp (3 longueurs)
 - Varivent
 - APV
 - Neumo BioControl
- Utilisable jusqu'à 10 bar et 140 °C
- En option avec détection de fuite

Principe de fonctionnement et construction du système

Ensemble de mesure

L'ensemble de mesure complet comprend :

- la sonde Unifit CPA442
- un capteur 120 mm, par ex. Orbisint CPS11 ou Oxymax COS22, avec ou sans technologie Memosens
- un transmetteur, par ex. Liquisys M CPM223/253
- un câble de mesure spécial, par ex. CPK9 ou CYK10



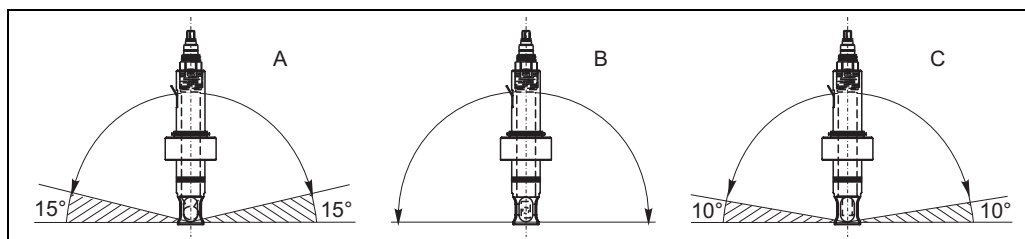
Exemple d'ensemble de mesure

- 1 Unifit CPA442
 2 Liquisys M CPM223/253
 3 Câble de mesure
 4 Orbisint CPS11

Conditions de montage

Angle de montage

- | | | |
|---|----------------------|--|
| A | Electrode en verre : | Angle de montage minimum 15° par rapport à l'horizontale |
| B | Capteur pH ISFET : | Pas de restrictions, recommandé 0 ... 180° |
| C | Cellule d'oxygène : | Angle de montage minimum 10° par rapport à l'horizontale |



Angle de montage autorisé selon le capteur

Le remplacement des joints ne peut se faire que par du personnel formé.



Remarque !

Si la sonde est retournée au constructeur pour le remplacement des joints, un test de sécurité haute pression est effectué à la fin.

Conditions ambiantes

Température ambiante

Capteur pH : min. -15 °C
Cellule d'oxygène : min. -10 °C



Attention !
Risque de dommages par le gel !
Ne pas utiliser la sonde et le capteur en dessous des températures indiquées !

Température de stockage

0 ... 50 °C

Conditions de process

Température de process

Capteur pH : -15 ... 140 °C
Cellule d'oxygène : -10 ... 140 °C

Pression de process

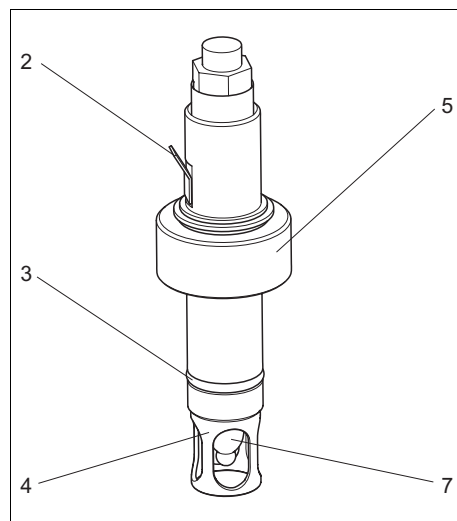
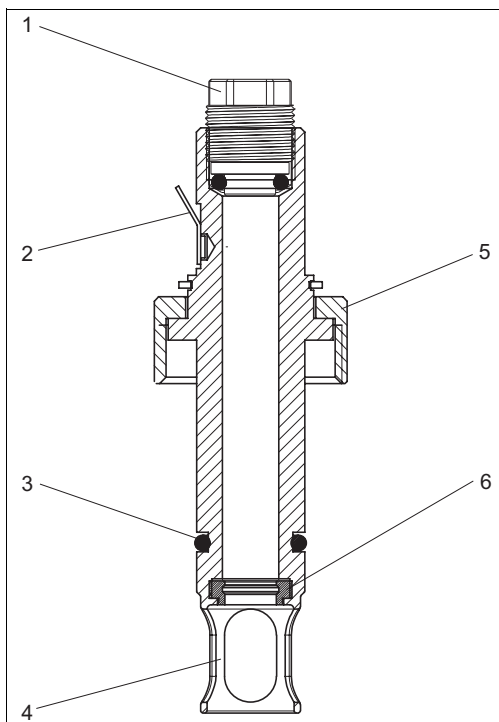
max. 10 bar

Nettoyage CIP/SIP

La sonde peut être stérilisée et nettoyée selon les critères EHEDG.
Vous recevrez un certificat 3-A en fonction du raccord process.

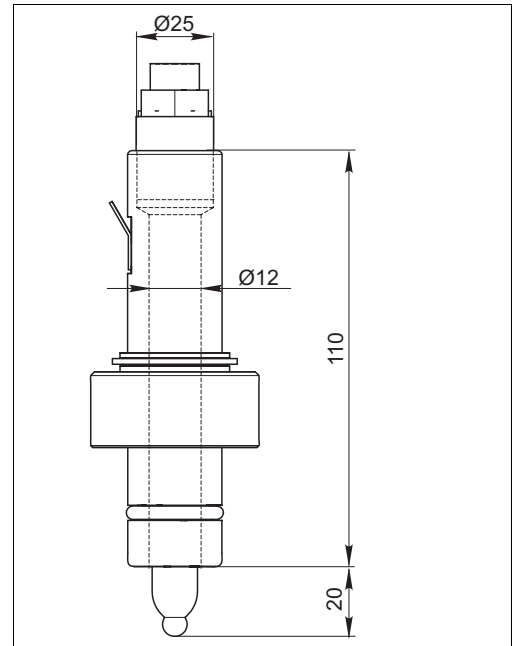
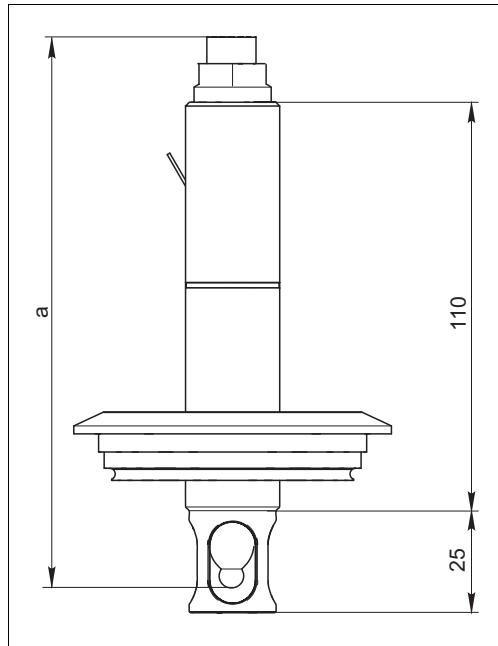
Construction mécanique

Construction



- 1 Bouchon aveugle
- 2 Raccord PAL
- 3 Joint torique
- 4 Cage de protection du capteur (en option)
- 5 Raccord process (ici DN25 standard / 1.6")
- 6 Joint moulé
- 7 Capteur (ici électrode en verre)

Dimensions



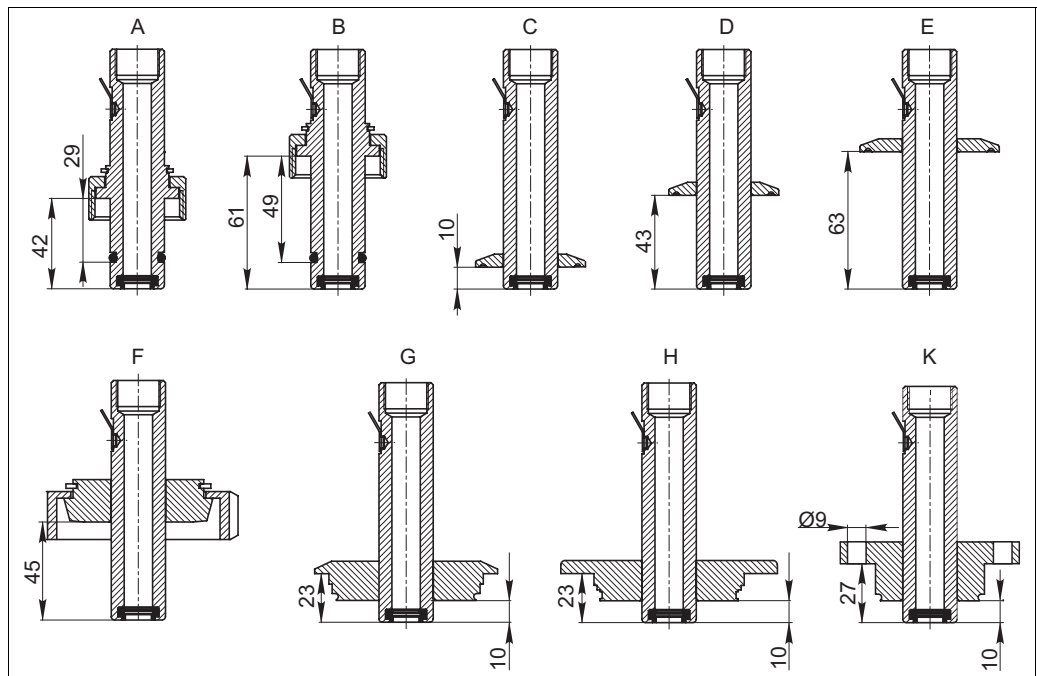
Version G avec cage de protection du capteur
a Longueur du capteur (sans câble)

Version A sans cage de protection du capteur

Poids 0,5 ... 0,8 kg selon le raccord process

Matériaux Joints : EPDM / FPM (Viton®) / silicone
Sonde : inox 316L

Raccords process

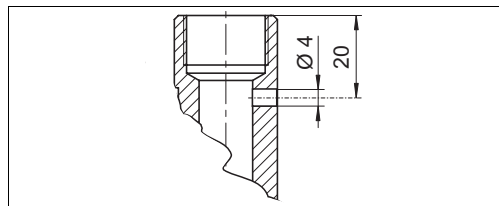


Raccords process

- | | | | |
|---|-------------------------------------|---|--------------------------------------|
| A | DN25 standard / 1,6" | F | Raccord laitier DN50 DIN 1185 / 2,5" |
| B | DN25 aussi pour port B.Braun / 2,4" | G | Varivent DN40-125 / 0,4" |
| C | TriClamp 1,5" / 0,4" | H | APV DN40-100 / 0,4" |
| D | TriClamp 1,5" / 1,7" | K | Neumo BioControl D50 / 0,4" |
| E | TriClamp 2" / 2,5" | | |

Détection de fuite

La détection de fuite révèle une éventuelle non-étanchéité du joint moulé. Dans ce cas, des quantités infimes de produit s'écoulent par l'ouverture de surveillance.
Il convient alors de remplacer le joint moulé.



a0001793-de

Informations à fournir à la commande**Structure de commande**

		Raccord process et profondeur d'implantation	
A		DN 25 standard / 1,6" (41 mm) profondeur d'implantation sans cage	
B		DN 25 port B. Braun / 2,4" (61 mm) profondeur d'implantation sans cage	
C		Tri-Clamp 1,5", 0,4" (10 mm) profondeur d'implantation sans cage	
D		Tri-Clamp 1,5", 1,7" (43 mm) profondeur d'implantation sans cage	
E		Tri-Clamp 2", 2,5" (63 mm) profondeur d'implantation sans cage	
F		Raccord laitier DN 50, 2,5" (63 mm) profondeur d'implantation sans cage	
G		Varivent DN 40 ... 125, 0,4" (10 mm) profondeur d'implantation sans cage	
H		APV DN 40 ... 100, 0,4" (10 mm) profondeur d'implantation sans cage	
K		Neumo BioControl G 50 / 0,4" (10 mm) profondeur d'implantation sans cage	
		Matériau	
	1	Matériau inox 316L, rugosité Ra = 0,8 µm	
	2	Matériau inox 316L, rugosité Ra = 0,4 µm / grit 240 avec certificat 2.3 EN 10204	
		Certificats	
	A	3-A, EHEDG nettoyeable et stérilisable	
	B	3-A, EHEDG nettoyeable et stérilisable + certificat 3.1B selon EN 10204	
		Joints d'électrode	
	1	Joint moulé EPDM (conforme FDA)	
	2	Joint moulé FPM (conforme FDA)	
	3	Joint moulé silicone (conforme FDA)	
		Cage de protection de l'électrode	
	A	Avec cage de protection d'électrode (+ 25 mm de profondeur de montage)	
	B	Sans cage de protection d'électrode (+ 20 mm de dégagement supplémentaire pour l'électrode)	
		Equipement	
	1	Version standard	
	2	Avec détection de fuite	
		Equipement complémentaire	
	1	Version de base, sans capot	
CPA442-			Référence de commande complète

Certificats et agréments

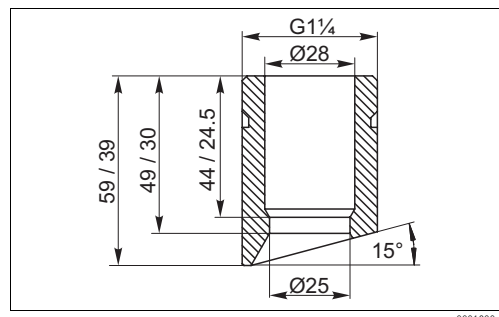
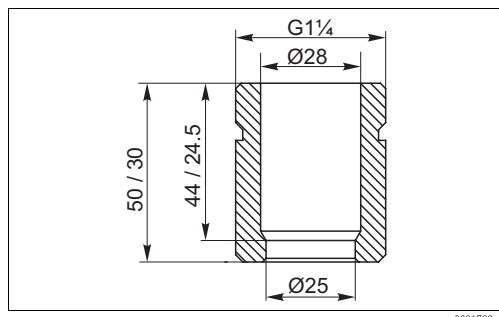
- Nettoyage/Stérilisation validés d'après des critères EHEDG
- Les versions avec raccord process C, D, E, F, G, H et K satisfont à la norme 3-A-74-02
- 3.1.B (certificat d'essai matière selon EN 10204)
- 2.3.B (rugosité selon EN 10204)

Accessoires

Joint

- Jeu de joints EPDM pour CPA442 ; réf. 51507170
- Jeu de joints FPM (Viton®) pour CPA442 ; réf. 51507169
- Jeu de joints silicone pour CPA442 ; réf. 51507171

Manchons à souder



- Manchon à souder DN25, droit, inox 316L, L=50 ; réf.51508049
- Manchon à souder DN25, oblique, inox 316L, L=50/60 ; réf. 51508050
- Manchon à souder DN25, droit, inox 316L, L=30 ; réf. 51508051
- Manchon à souder DN25, oblique, inox 316L, L=30/40 ; réf. 51508052

Documentation complémentaire

- Information technique Orbisint W CPS11, TI 028C
- Information technique Ceragel P CPS71, TI 245C
- Information technique Tophit CPS471, TI 283C

