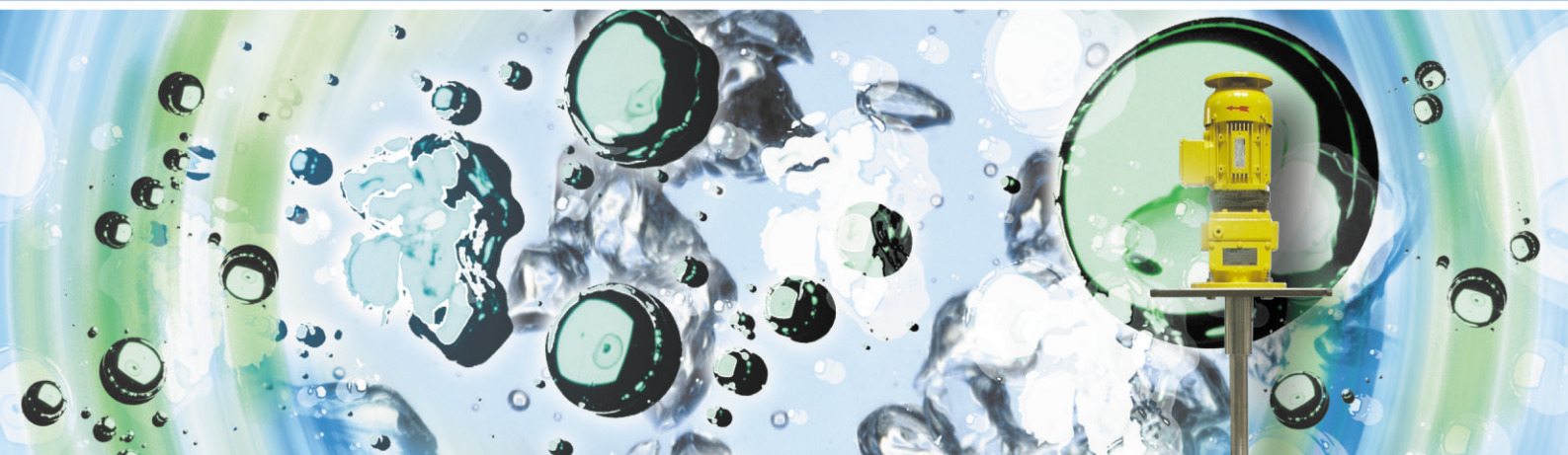


# GAMME HELOSEM®

## AGITATEURS SERIE FR

Cuves ouvertes de 1 à 400 m<sup>3</sup> - Pression atmosphérique - Température jusqu'à 90° C



## TYPE FRF

### Caractéristiques générales

- La gamme HELOSEM est principalement dédiée au traitement d'eaux urbaines et industrielles
- Les agitateurs type VLA, VRG et VRT, sont adaptés aux applications courantes
- Les types FRF sont exclusivement réservés à la floculation
- La forme d'hélice et la vitesse très lente permettent une floculation optimale

### Volume concerné

- De 1 à 400 m<sup>3</sup> environ

### Conditions opératoires

- Pression atmosphérique
- Température : jusqu'à 90°C

### Composition

- 1 moteur triphasé, IP55, Alu
- 1 réducteur de vitesse
- 1 arbre
- 1 hélice à 2 pales Sabre®

### Utilisation

- Floculation

### Options

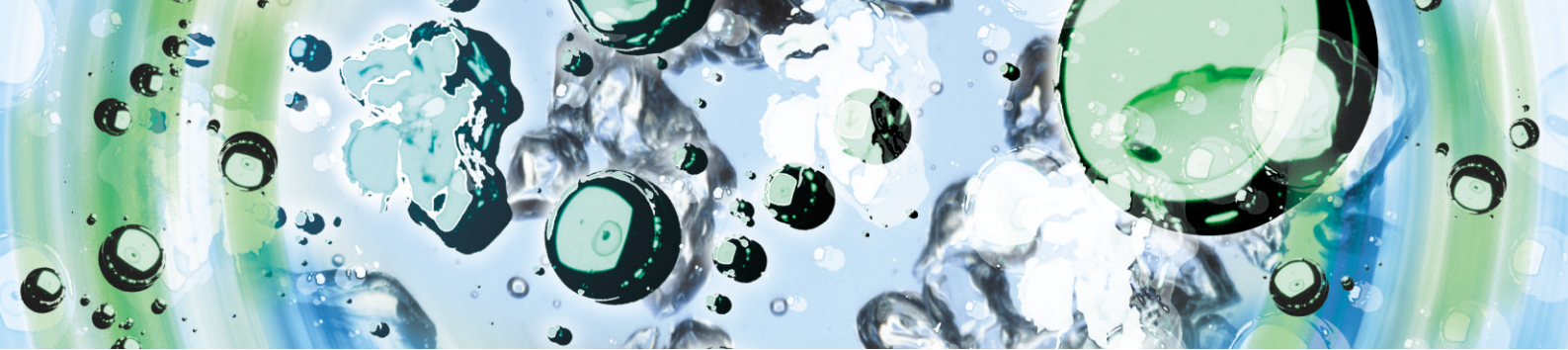
- Variateur de vitesse
- Plaque d'assise
- Deuxième hélice

### Matériaux de construction

- Inox 316L
- Peinture polyuréthane : RAL 1018 sur le système d'entraînement (autres matériaux, nous consulter)

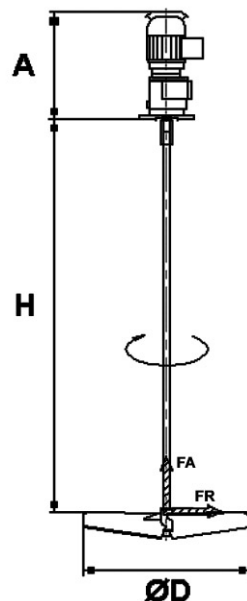
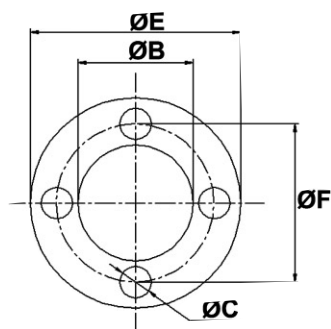


**MILTON ROY**  
**Mixing**



## SPÉCIFICATIONS

Type	P kW	N tr/min	H mm	D mm	Q m³/h	Poids kg	A mm	B mm	C mm	E mm	F mm
0041	0.37	70.3	1500	400	155	27	370	110	9	160	130
0051	0.37	56.3	1500	500	240	27	370	110	9	160	130
0061	0.37	49.3	1500	600	365	28	370	110	9	160	130
0081	0.37	35.2	2000	800	620	46	370	130	11	200	165
0101	0.37	28.7	2000	1000	1000	49	385	130	11	200	165
0102	0.37	28.7	3200	1000	1000	54	385	130	11	200	165
0121	0.37	22.6	1700	1200	1350	58	385	180	13	250	215
0122	0.37	22.6	2600	1200	1350	68	385	180	13	250	215
0141	0.37	18.7	1800	1400	1750	71	385	180	13	250	215
0142	0.37	18.7	3000	1400	1750	80	385	180	13	250	215
0161	0.37	16.7	2200	1600	2350	74	385	180	13	250	215
0162	0.37	16.7	3100	1600	2350	86	385	180	13	250	215
0201	0.37	14.9	2000	2000	4055	127	414	180	13	250	215
0202	0.37	14.9	3000	2000	4055	137	414	180	13	250	215
0203	0.37	14.9	4200	2000	4055	157	414	180	13	250	215
1251	0.55	11	2500	2500	5900	190	463	230	14	300	265
1252	0.55	11	3500	2500	5900	210	463	230	14	300	265
1253	0.55	11	5300	2500	5900	245	463	230	14	300	265
2301	0.75	9.8	2800	3000	9000	299	522	250	18	350	300
2302	0.75	9.8	4000	3000	9000	316	522	250	18	350	300
2303	0.75	9.8	5500	3000	9000	393	522	250	18	350	300
3361	1.1	8	3500	3600	12750	488	550	250	18	350	300
3362	1.1	8	4500	3600	12750	522	550	250	18	350	300



Extrait de la gamme, pour toute autre demande, merci de bien vouloir nous consulter.



**MILTON ROY**  
**Mixing**

MILTON ROY MIXING  
10, rue du bois Gasseau BP N°94  
77212 AVON Cedex  
FRANCE  
Tel : +33 (0) 1.60.74.95.20  
Fax : +33 (0) 1.60.74.95.29  
www.miltonroymixing.com



Division  
**MILTON ROY**  
EUROPE

www.miltonroyeurope.com