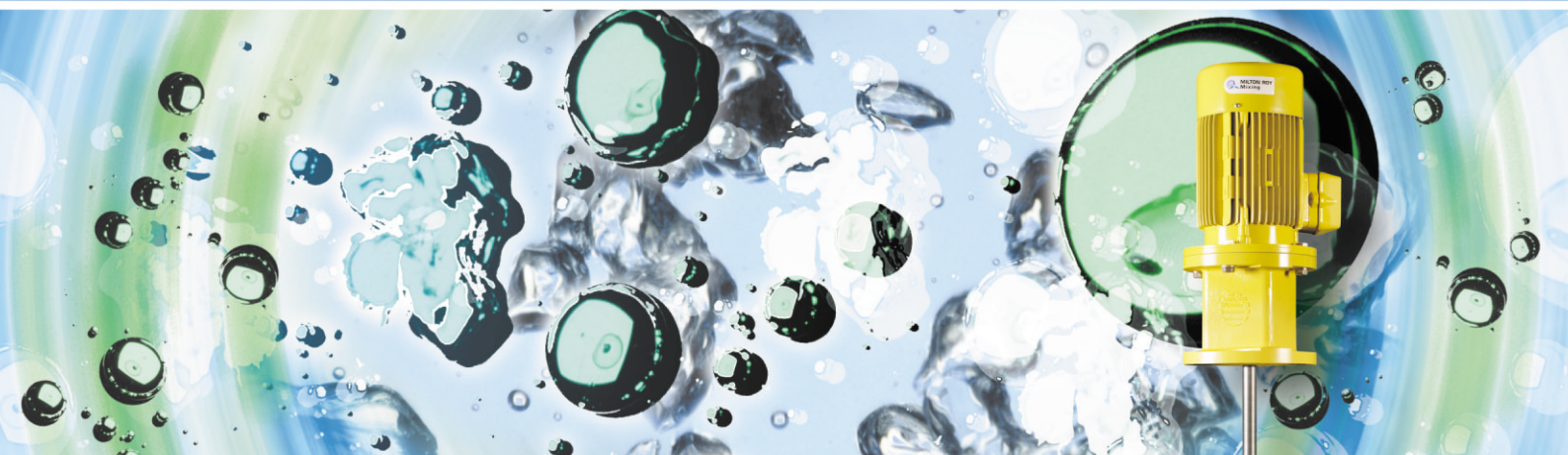


GAMME HELISEM®

AGITATEURS SERIE VL

Cuves ouvertes de 0,5 à 5 m³ - Pression atmosphérique - Température jusqu'à 70° C



TYPE VLA



Caractéristiques générales

- Agitateur à entraînement direct avec le moteur
- Guidage par palier dans une lanterne
- Arbre inférieur muni d'une hélice marine
- Puissance de 0.37 à 1.5 kW
- Vitesse 1000 tr/m et 1500 tr/m



Volume concerné

- De 0.5 à 5 m³ environ



Conditions opératoires

- Pression atmosphérique
- Température : jusqu'à 70°C



Applications principales

- Homogénéisation
- Dissolution
- Préparation de réactifs
- Neutralisation



Matériaux de construction

- Inox 316L
- Peinture polyuréthane : RAL 1018 sur le système d'entraînement
(autres matériaux, nous consulter)



Caractéristiques électriques

- 230/400 volts triphasé
- 50Hz
- IP 55
(autres tensions et fréquences, nous consulter)



Options (selon modèle)

- Moteurs spéciaux
- Revêtement Halar
- Deuxième hélice
- Fixation à pince sur demande
- Etanchéité par joint Vring

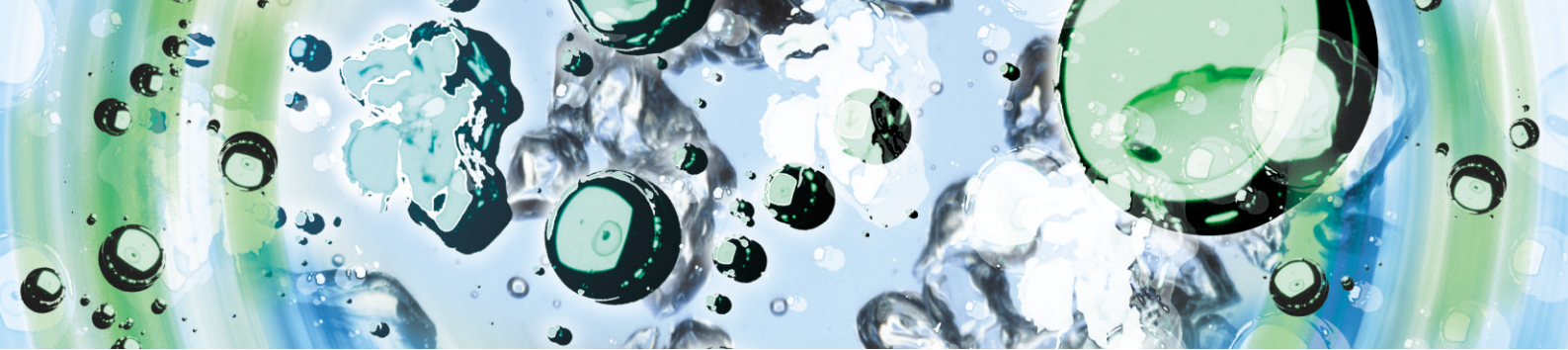


Limites d'utilisation

- Fonctionnement en dénoyage prohibé
- Peu recommandé pour les produits sensibles au cisaillement
- Viscosité maximale de 500mPas
- Densité <= 1,2



MILTON ROY
Mixing

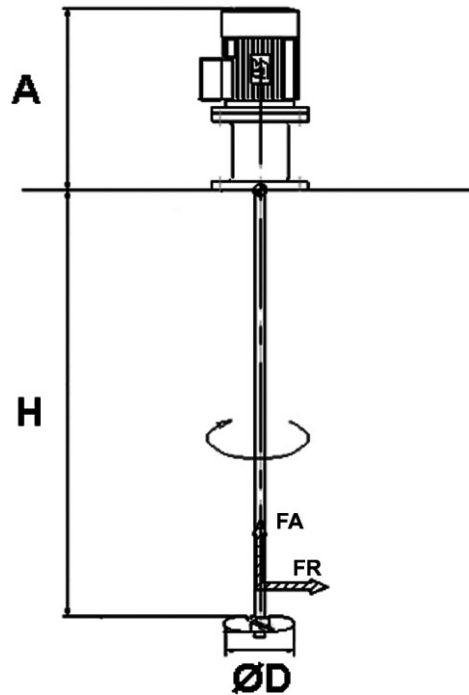
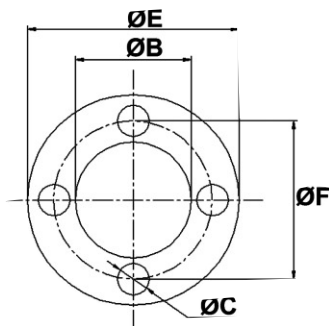


SPÉCIFICATIONS

Type	Puissance Moteur (kW)	Vitesse de Rotation (rpm)	Hauteur Maxi (mm) H	Diamètre Hélice (mm) D	Débit Hélice (m³/h)	Poids (Kg)	Force Axiale (DaN)	Couple (DaNm)
2730	0.37	1000	1500	128	69	20	4.5	0.4
2530S	0.75	1500	1500	128	104	20	5.6	0.5
3530S	0.75	1500	1500	140	136	20	7.3	0.5
4630S	1.5	1500	1500	160	203	27	15	1
5630S	1.5	1500	1500	200	396	27	28	1

DIMENSIONS (MM)

Type	A	B	C	E	F
2730S	388	-	12	200	165
2530S	388	-	12	200	165
3530S	388	-	12	200	165
4630S	425	-	12	200	165
5630S	425	-	12	200	165



Pour toute autre demande, merci de bien vouloir nous consulter.