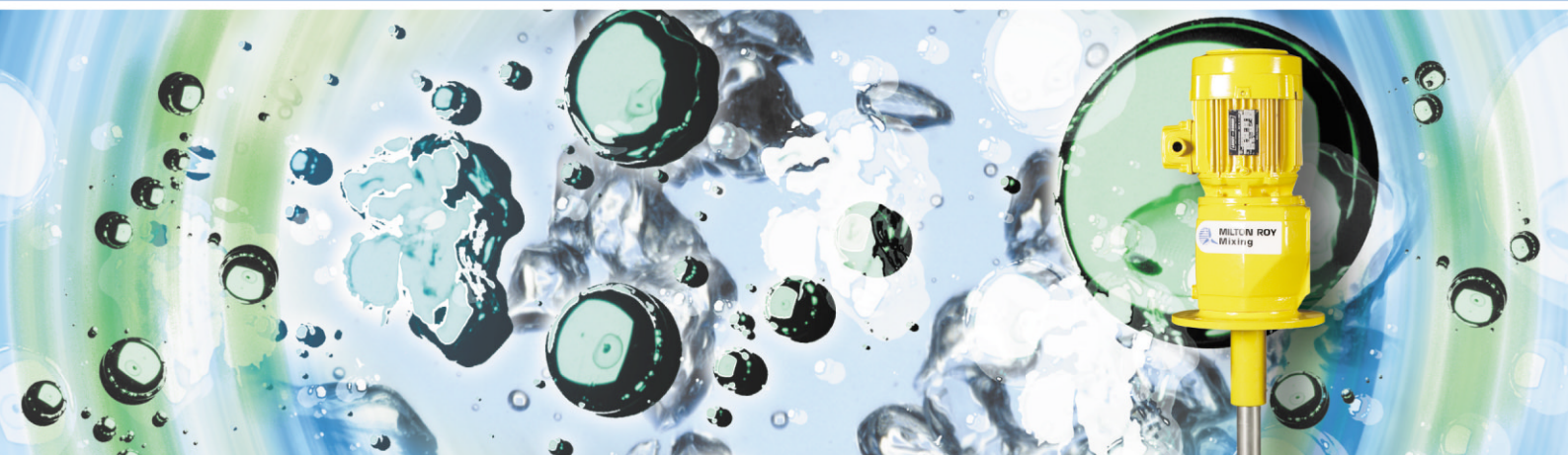


# GAMME HELISEM®

## AGITATEURS SERIE VR

Cuves ouvertes de 0,5 à 200 m<sup>3</sup> - Pression atmosphérique - Température jusqu'à 90° C



## TYPE VRG

### Caractéristiques générales

- Agitateurs munis d'un moto-réducteur de vitesse
- Hélice Sabre® avec turbine à pales inclinées à haut rendement hydraulique
- Puissance moteur : 0,37 à 7,5 kW

### Volume concerné

- De 0,5 à 200 m<sup>3</sup> environ

### Conditions opératoires

- Pression atmosphérique
- Température : jusqu'à 90°C

### Applications principales

Traitement d'eaux :

- Homogénéisation
- Préparation d'additifs
- Maintien en suspension
- Flashmixing.

Autres industries :

- Dissolution
- Transfert thermique
- Maintien en suspension
- Stockage

### Matériaux de construction

- Inox 316L
- Peinture polyuréthane : RAL 1018 sur le système d'entraînement (autres matériaux, nous consulter)

### Caractéristiques électriques

- 230/400 volts triphasé
- 50 Hz
- IP 55 (autres tensions et fréquences, nous consulter)

### Options (selon modèle)

- Moteurs spéciaux
- Moteurs ADF, ATEX
- Variateurs de vitesse
- Deuxième mobile
- Etanchéité par joint Vring

### Construction robuste

- Autorisant une faible maintenance
- Dénoyage du mobile en rotation possible

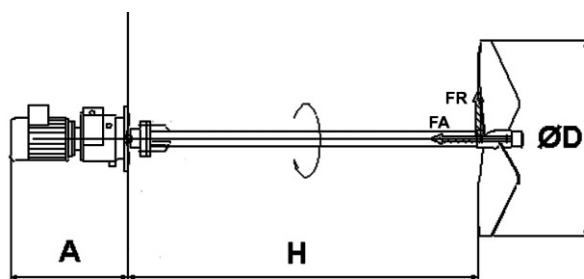
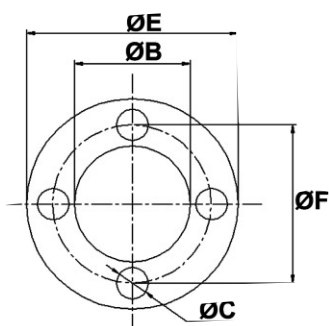
### Limites d'utilisation

- Viscosité < 100 mPas
- Densité < 1,2
- Déconseillé pour les milieux gaz-liquide (autres viscosité et densité, nous consulter)



## SPÉCIFICATIONS

Type	P kW	N tr/min	H mm	D mm	Q m³/h	Poids kg	A mm	Bride	B mm	C mm	E mm	F mm
0021	0.37	184	1500	200	95	26	370	2	200	11	200	165
0022	0.37	289	1500	200	149	26	370	2	200	11	200	165
0031	0.37	184	1500	300	319	27	370	2	200	11	200	165
2031	0.75	293	1500	300	509	40	398	2	200	11	200	165
1041	0.55	158	1500	400	650	44	387	3	180	13	250	215
5081	2.2	95	1600	800	3135	76	516	3	180	13	250	215
5082	2.2	95	2100	800	3135	95	516	3	180	13	250	215
5084	2.2	95	3000	800	3122	135	546	4	230	14	300	265
7081	4	126	1600	800	4152	127	561	4	230	14	300	265
7083	4	126	2200	800	4152	138	561	4	230	14	300	265
7084	4	126	2500	800	4152	152	561	4	230	14	300	265
8081	5.5	134	3300	800	4393	230	668	5	250	18	350	300
5101	2.2	69.3	1900	1000	4450	124	546	4	230	14	300	265
5103	2.2	69.3	2600	1000	4450	137	546	4	230	14	300	265
5105	2.2	67.3	4200	1000	4319	209	585	5	250	18	350	300
7121	4	63.7	2300	1200	7065	198	599	5	250	18	350	300
7122	4	63.7	3100	1200	7065	215	599	5	250	18	350	300
7124	4	63	4600	1200	6988	336	633	5	250	18	350	300
8141	5.5	53.3	2700	1400	9391	324	701	5	250	18	350	300
8142	5.5	53.3	3200	1400	9391	353	701	5	250	18	350	300
8143	5.5	53.3	4000	1400	9391	380	701	5	250	18	350	300
8145	5.5	53.4	5400	1400	9415	563	753	6	350	18	450	400
9161	7.5	47.7	2700	1600	12549	465	791	6	350	18	450	400
9162	7.5	47.7	3400	1600	12549	490	791	6	350	18	450	400
9163	7.5	47.7	4000	1600	12549	541	791	6	350	18	450	400
9165	7.5	47.7	5700	1600	12549	687	791	6	350	18	450	400
9181	7.5	39.7	3300	1800	14868	509	791	6	350	18	450	400
9182	7.5	39.7	3800	1800	14868	556	791	6	350	18	450	400
9183	7.5	39.7	4500	1800	14868	590	791	6	350	18	450	400
9185	7.5	39.7	6300	1800	14868	751	791	6	350	18	450	400



Extrait de la gamme VRG qui comprend 40 modèles,  
pour toute autre demande, merci de bien vouloir nous consulter.



**MILTON ROY  
Mixing**

MILTON ROY MIXING  
10, rue du bois Gasseau BP N°94  
77212 AVON Cedex  
FRANCE  
Tel : +33 (0) 1.60.74.95.20  
Fax : +33 (0) 1.60.74.95.29  
www.miltonroymixing.com



Division  
**MILTON ROY**  
EUROPE

www.miltonroyeurope.com