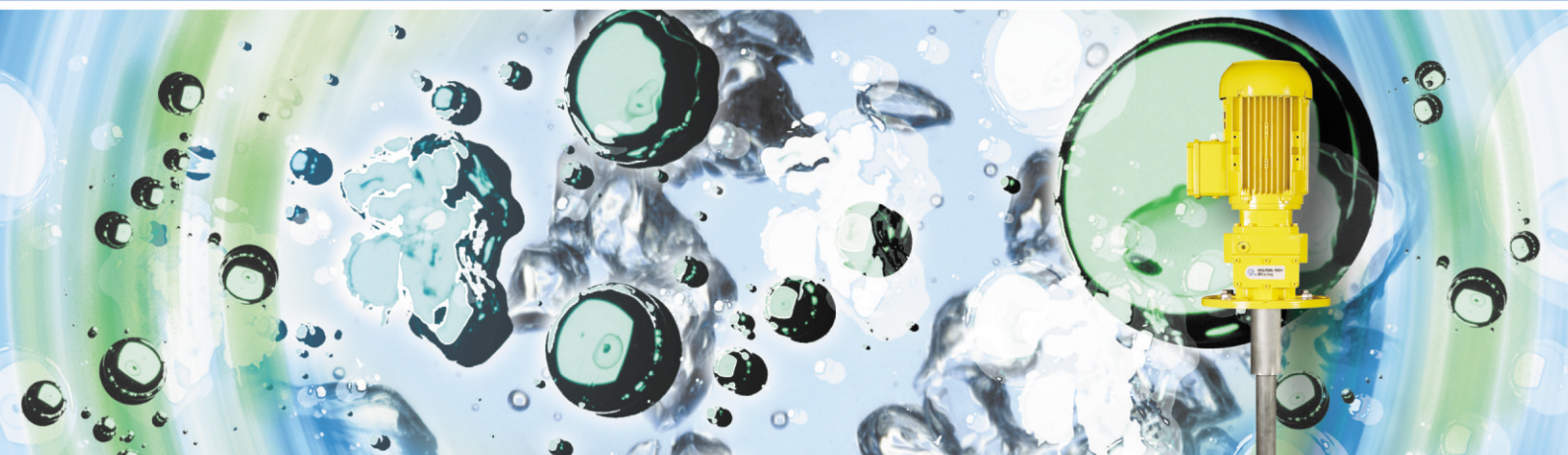


GAMME HELISEM®

AGITATEURS SERIE VR

Cuves ouvertes de 3 à 200 m³ - Pression atmosphérique - Température jusqu'à 90° C



TYPE VRT

Caractéristiques générales

- Agitateurs entraînés par un moto-réducteur de vitesse
- Arbre inférieur muni d'une hélice profilée pour de multiples applications
- Puissance moteur de 0,55 à 5,5 kW

Volume concerné

- De 3 à 200 m³ environ

Conditions opératoires

- Pression atmosphérique
- Température : jusqu'à 90°C

Applications principales

Traitement d'eaux :

- Homogénéisation
- Préparation d'additifs
- Maintien en suspension
- Flashmixing

Autres industries :

- Dissolution
- Transfert thermique
- Maintien en suspension
- Stockage

Matériaux de construction

- Inox 316 L
- Peinture polyuréthane : RAL 1018 sur le système d'entraînement (autres matériaux, nous consulter)

Caractéristiques électriques

- 230/400 volts triphasé
- 50 Hz
- IP 55 (autres tensions et fréquences, nous consulter)

Options (selon modèle)

- Moteurs spéciaux
- Moteurs ADF, ATEX
- Variateur de vitesse
- Deuxième mobile
- Etanchéité par joint Vring

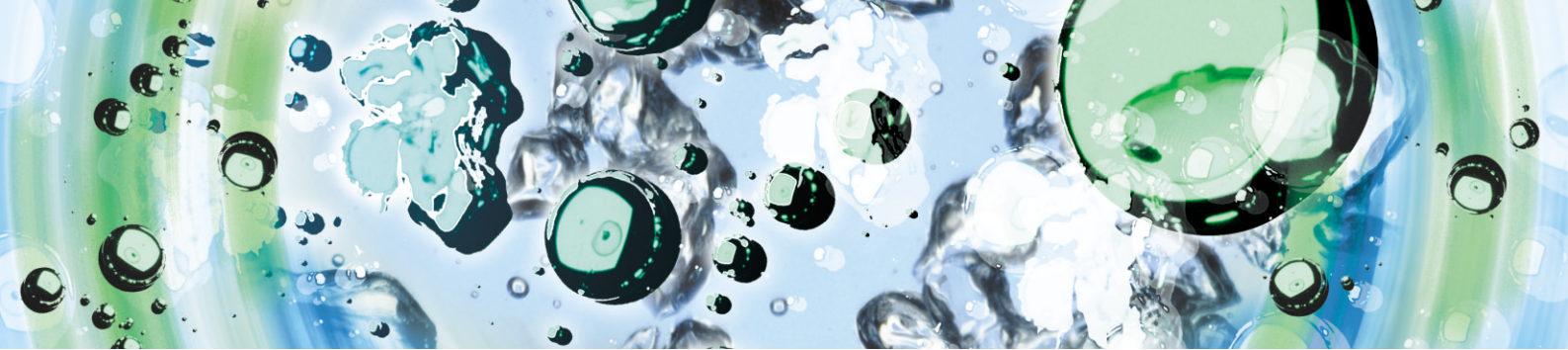
Construction robuste

- Autorisant une faible maintenance
- Dénoyage du mobile en rotation possible

Limites d'utilisation

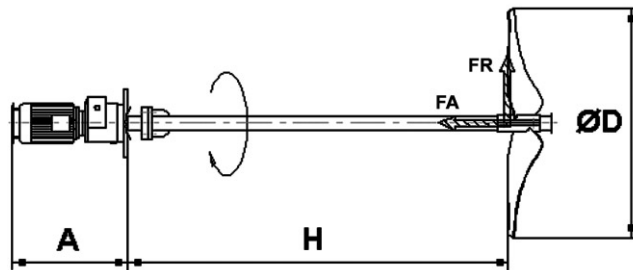
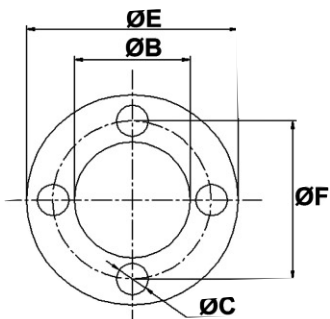
- Viscosité < 100 mPas
- Densité < 1,2
- Déconseillé pour les milieux gaz-liquide (autres viscosité et densité, nous consulter)





SPÉCIFICATIONS

Type	P kW	N tr/min	H mm	D mm	Q m³/h	Poids kg	A mm	B mm	C mm	E mm	F mm
1082	0.55	103.5	3000	850	1411	71	415	180	9	250	215
2082	0.75	114.3	2700	850	1558	70	425	180	9	250	215
3083	1.1	129	2900	850	1759	90	445	180	9	250	215
4084	1.5	144	3200	850	1963	104	470	180	9	250	215
5081	2.2	168.9	1800	850	2302	72	516	180	9	250	215
5086	2.2	172.6	3400	850	2354	153	546	230	14	300	265
2101	0.75	86.6	2400	1050	2225	72	425	180	9	250	215
3103	1.1	96	3200	1050	2468	106	445	180	9	250	215
4104	1.5	103.4	3900	1050	2657	156	500	230	14	300	265
5105	2.2	122.8	4100	1050	3156	168	546	230	14	300	265
6105	3	130	4000	1050	3340	229	585	250	18	350	300
7103	4	155.5	3500	1050	3996	202	599	250	18	350	300
3123	1.1	73.7	3300	1200	2827	111	445	180	9	250	215
4125	1.5	85.1	4100	1200	3276	162	500	230	14	300	265
5124	2.2	95	3700	1200	3644	159	546	230	14	300	265
6124	3	103.8	3200	1200	3980	158	546	230	14	300	265
7125	4	112.9	4300	1200	4333	247	599	250	14	300	265
8121	5.5	135.9	2000	1200	5213	262	701	250	18	350	300
8125	5.5	135.9	4200	1200	5213	346	701	250	18	350	300
3144	1.1	59.9	4100	1400	3650	170	475	230	14	300	265
5141	2.2	69.3	2500	1400	4222	141	546	230	18	350	300
6141	3	79.1	2800	1400	4820	147	546	250	18	350	300
8141	5.5	99.1	2400	1400	6038	226	668	250	18	350	300
2162	0.75	39.3	3600	1600	3577	123	442	180	9	250	215
4163	1.5	49.7	4100	1600	4522	172	500	230	14	300	265
5164	2.2	61.9	5000	1600	5630	266	585	250	18	350	300
5184	2.2	48.4	5100	1800	6265	277	585	250	18	350	300
6184	3	56.5	5500	1800	7320	355	618	250	18	350	300
5204	2.2	41.1	6200	2000	7298	324	585	250	18	350	300
7206	4	53.1	7700	2000	9427	711	685	350	18	450	400



Extrait de la gamme VRT qui comprend 70 modèles,
pour toute autre demande, merci de bien vouloir nous consulter.



**MILTON ROY
Mixing**

MILTON ROY MIXING
10, rue du bois Gasseau BP N°94
77212 AVON Cedex
FRANCE
Tel : +33 (0) 1.60.74.95.20
Fax : +33 (0) 1.60.74.95.29
www.miltonroymixing.com



Division
MILTON ROY
EUROPE

www.miltonroyeurope.com

