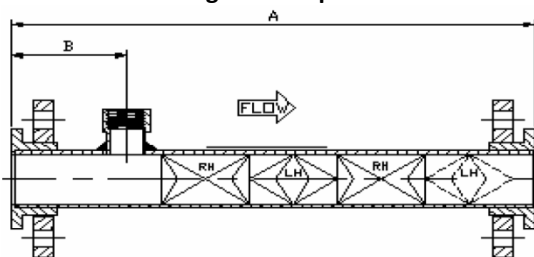


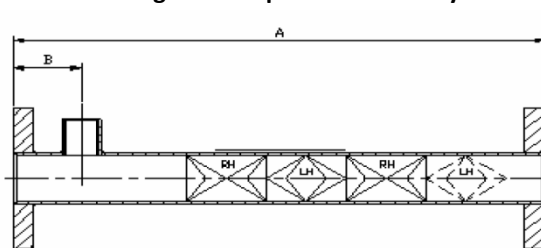
Mélangeur statique Type S ; DN 25

Dans un mélangeur statique, il n'y a pas de pièces en mouvement, le liquide passe dans des canalisations à travers une série d'hélicoïdes qui donnent un mouvement dynamique aux liquides pour les mélanger. TMR vous propose une gamme de mélangeurs statiques de haute qualité :

Le mélangeur statique en uPVC



Le mélangeur statique en acier inoxydable



Nombre d'éléments	3	4
Longueur du mélangeur (A) mm	240	285
Dimension de piquage (B) mm	70	70
Poids en Kg	1,5	1,75

Nombre d'éléments	3	4
Longueur du mélangeur (A) mm	210	248
Dimension de piquage (B) mm	40	40
Poids en Kg	2,7	2,9

Informations mécaniques :

Corps	uPVC
Pression	Classe E
Brides	DN 25 PN10 RFSO Avec brides en acier revêtues de Polypropylène
Éléments de mélange	uPVC Fixés
Raccordement pour réactif chimique (dosage)	25mm Femelle (1 "G fem)
Température	40°C sous 10 bars rel
Pression	10 bars rel

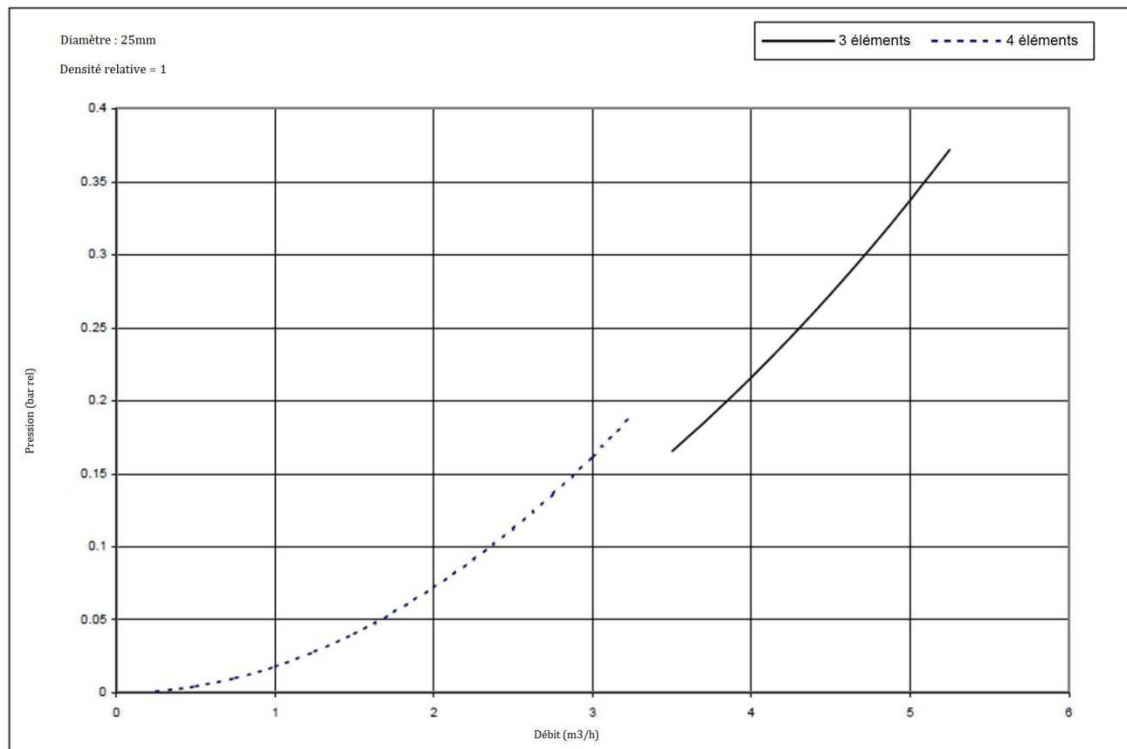
Informations mécaniques :

Corps	INOX 316 SS (WN 1,4404)
Construction	Schedule 10s
Brides	DN 25 PN10 RFSO
Éléments de mélange	Fixés par soudure
Raccordement pour réactif chimique (dosage)	25mm Femelle (1 "G fem)
Température	100°C sous 10 bars rel
Pression	10 bars rel

Notes :

1. Le mélangeur statique en acier inoxydable est conçu pour D.E.S.P. classe S.E.P.
2. Les mélangeurs sont fournis avec les certificats matière conforme aux normes EN 10204/3.1.
3. Pour des conceptions alternatives, des dispositifs additionnels, d'autres documentations, se référer à TMR.

Pertes de charge :



Caractéristiques techniques pour mélangeurs statiques :

- Ces mélangeurs sont conçus seulement pour les mélanges de liquides miscibles.
- La viscosité amont et avale est comprise entre 1 et 10cP.
- Le rapport maximum de dilution entre aval % amont est de 1 :1000.
- Pour atteindre un écart type < 0,05, la prise d'échantillon est réalisée après une longueur > 25mm.
- Pour d'autres densités relatives, multiplier les pertes de charge par la densité relative du fluide.
- Pertes de charge basées sur un diamètre intérieur de tuyauterie de 27mm.